
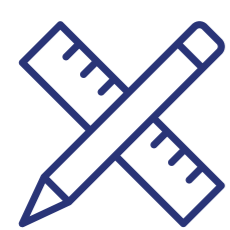


Agriculture et biodiversité en Nouvelle Aquitaine

- 2 protocoles
- Conçus d'après auximore
- Réalisés avec Raphaël Rouzes (Entomo remedium) 

Etudier l'effet de pratiques sur la biodiversité, et sensibiliser les acteurs agricoles à cet enjeu 2021 – 2023



Protocoles arthropodes Auxiliaires et ravageurs (2/2)



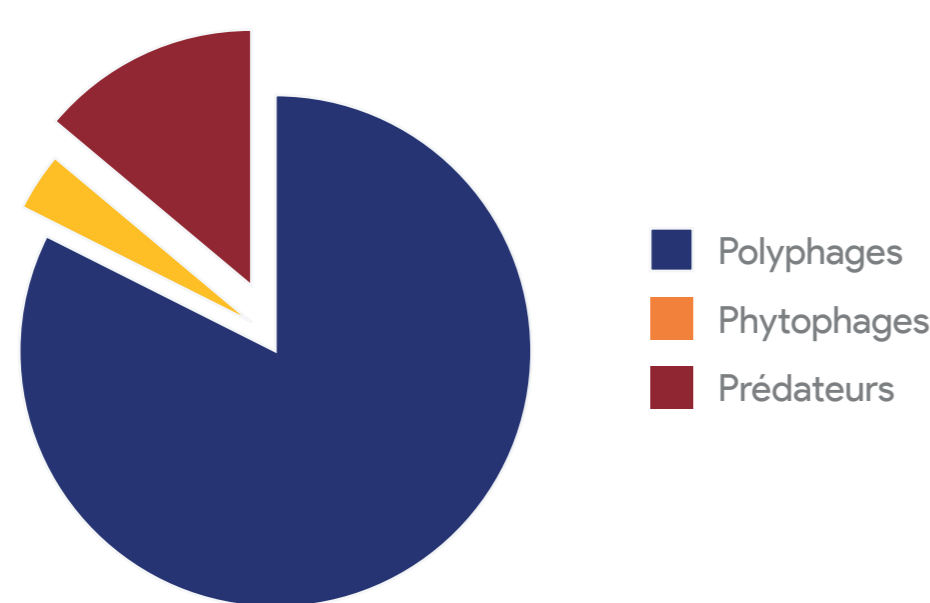
5 exploitations



16 parcelles pilotes

Résultats : carabes et staphylin

Régimes alimentaires des carabes et staphylin (% effectifs totaux) - 2022



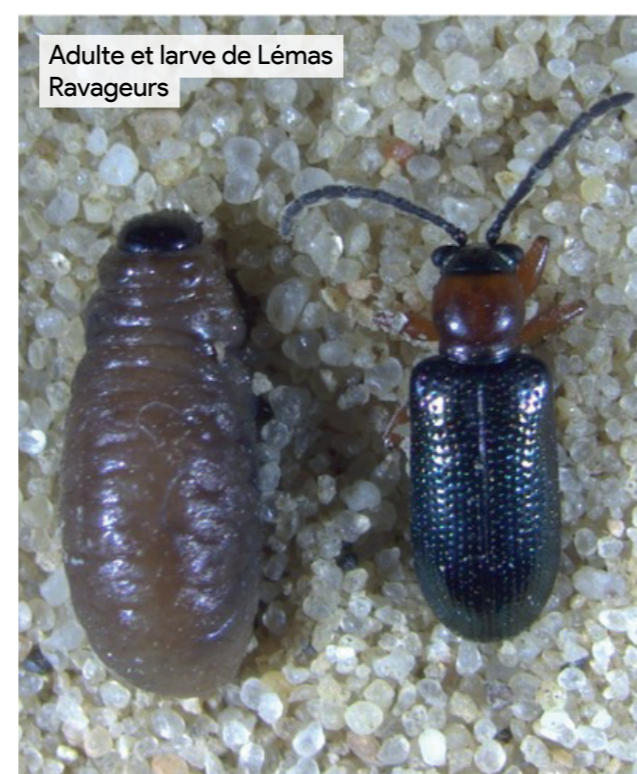
Carabes et staphylin : 80% de l'abondance est composée d'espèces de milieux agricoles perturbés.



© Entomo REMEDIUM



© Entomo REMEDIUM



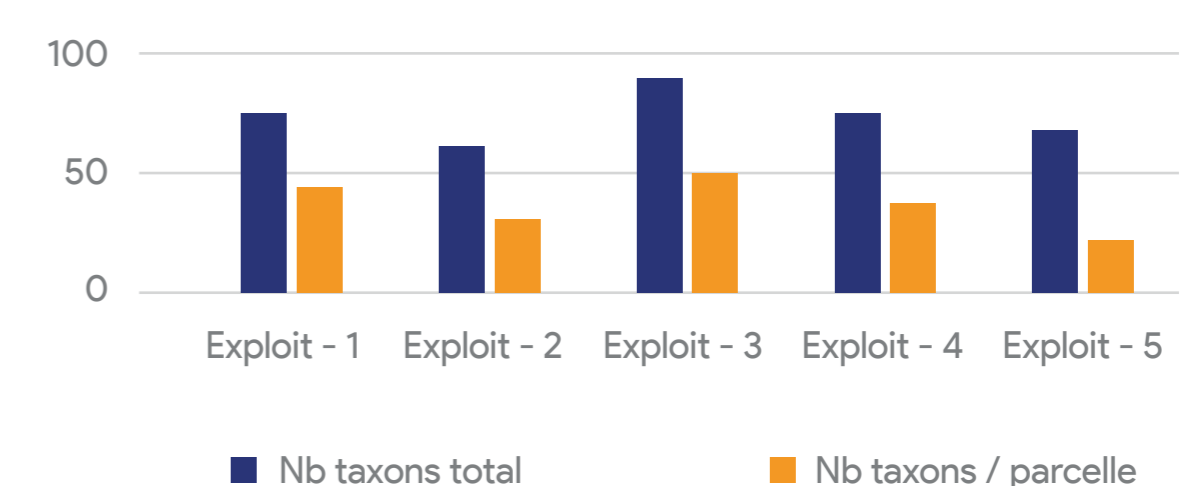
© Entomo REMEDIUM



© Hubert COMPÈRE

Résultats : autres arthropodes

Diversités arthropodes - 2022



Arthropodes : 50 taxons par parcelle est un bon résultat en grandes cultures. 5 / 16 parcelles dépassent ce seuil.



Conditions de relevés :

- printemps-été (avril-juin)
- 2021 humide / 2022 sec



Les résultats produits sont difficiles à exploiter :

- Ce sont des relevés instantanés et non des observations continues.
- Variabilité interannuelle des populations.
- Conditions climatiques.
- Effets combinés des pratiques .
- Effets de l'environnement des parcelles et exploitations.

↳ Renouveler les campagnes d'observation

Conclusion

- Chiffres encourageants mais améliorables, diversité stable, présence des taxons essentiels.
- En 2021, les parcelles de blé ont montré les chiffres les plus élevés et une bonne fonctionnalité. En partie car les ravageurs attirent les auxiliaires.

Les petits champs bordés de zone sauvages sont des moteurs des services écosystémiques en favorisant la diversité et l'abondance des arthropodes et autres maillons de la biodiversité (Martin et al., 2019 ; Sirami et al., 2019,).

Les hautes abondances et diversité mesurées sur cette parcelle s'expliquent en partie par la proximité d'habitats.



Recommandations pratiques

Un paysage hétérogène et une diversité des habitats sont la clef pour attirer les auxiliaires, et plus largement les arthropodes.



Diversifier les IAE (haies, bords de champs, prairies). Adapter les entretiens et réduire leur fréquence.



Diversifier, allonger les rotations, mettre en place des intercultures. Les auxiliaires doivent trouver des ressources tout au long de leur cycle pour être prêts au moments clefs.

Les effets sur les populations d'arthropodes de nouveaux éléments paysagers peuvent être observés en 2-3 ans.